

GUÍA PARA LA INSTALACION DE LOS DRIVER USB

Por sistemas operativos Windows 98, ME y 2000.

Para la conexión a través de USB es necesario instalar primero los driver. Los driver se encuentran en el CDROM del DeltaLog.

Siga los pasos siguientes:

1. **No conecte el instrumento al puerto USB hasta que no sea explícitamente requerido.**
2. Introduzca el CDROM DeltaLog y con un doble click del ratón efectuar el file:
 - “D:\DriverUSB\Windows_98-ME-2000\Win_98_ME_Setup.exe” por sistemas con Windows 98 y ME,
 - “D:\DriverUSB\Windows_98-ME-2000\Win_2000_Setup.exe” por sistemas con Windows 2000.
3. El programa verificará la presencia de los driver en el PC: si no están presentes, se pondrá en marcha su instalación; si en cambio ya están instalados, se eliminarán pulsando la tecla (véase el capítulo sucesivo).
4. El programa de instalación propone la licencia de uso del software: para continuar, acepte los términos de uso del software pulsando la tecla YES.
5. En la pantalla sucesiva se indica la carpeta en la que se instalarán los driver:

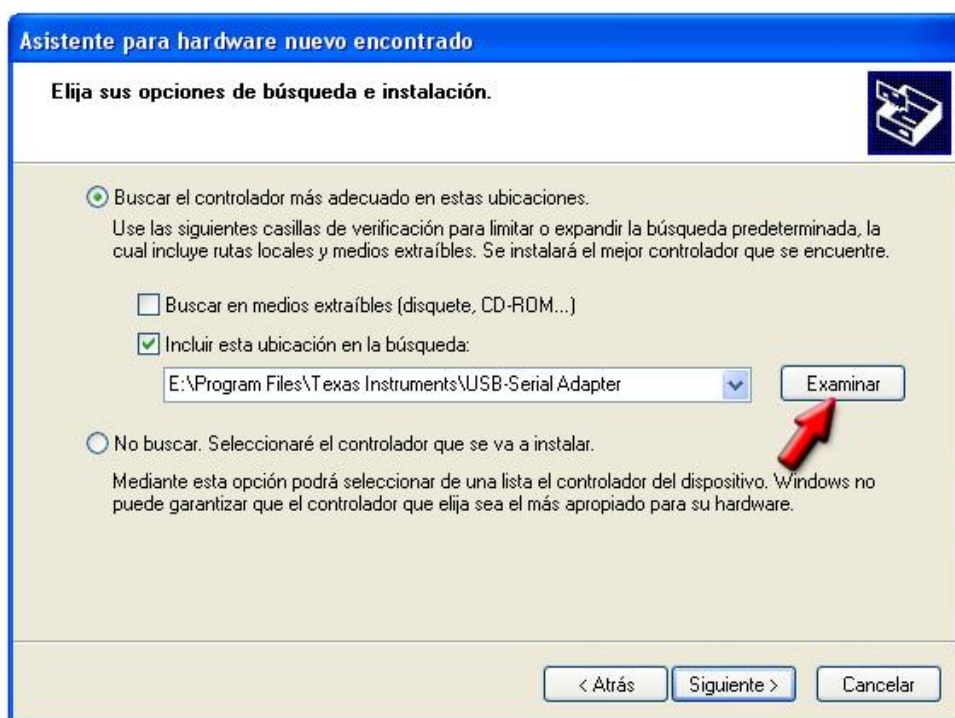
C:\Program Files\Texas Instruments\USB-Serial Adapter

Confirme sin aportar modificaciones.

6. Complete la instalación pulsando la tecla Finish. Espere algunos segundos hasta que aparezca de nuevo la pantalla del software DeltaLog.
7. Cierre DeltaLog.
8. Conecte el instrumento al puerto USB del PC. Cuando Windows reconoce el nuevo dispositivo, se pone en marcha "*La instalación guiada nuevo software*".
9. Si se requiere la autorización para la búsqueda de un driver actualizado, responda “No” y proceda.
10. En la ventana de instalación, seleccione la opción "*Instala desde una lista o ubicación específica*".



11. En la pantalla sucesiva seleccionar las opciones "*Buscar el controlador más adecuado en estas ubicaciones*" e "*Incluir esta ubicación en la búsqueda*".



12. Con el comando *Examinar*, indique la carpeta de instalación provista en el punto 5:

C:\Program Files\Texas Instruments\USB-Serie Adapter

Confirme con OK.

13. Si aparece el mensaje indicando que el software no ha superado el testing Windows logo, seleccionar "*Continuar*".



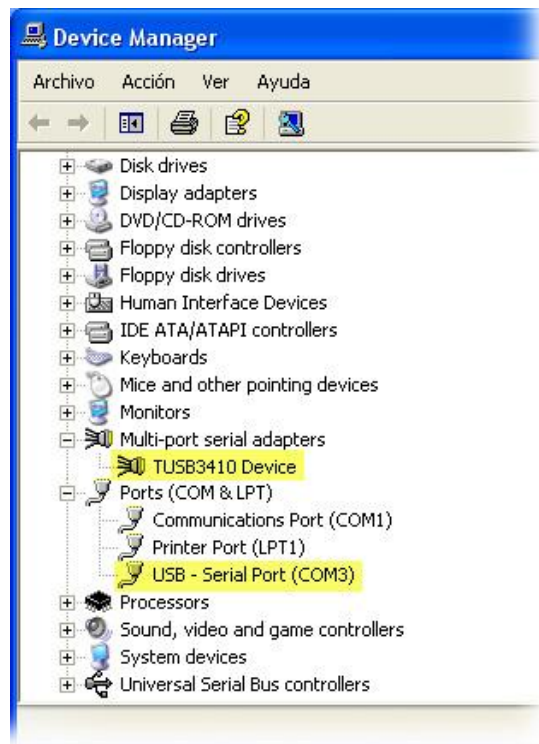
14. Los drivers USB estan instalados: al finalizar pulse "Fin".
15. El programa de instalación requiere la posición de los files por segunda vez: repita los pasos apenas descriptos e indique la posición de la misma carpeta (véase punto 12).
16. Espere: la operación podría durar algunos minutos.
17. Se concluye el procedimiento de instalación: en las sucesivas conexiones el instrumento será reconocido automáticamente.

Para verificar si la operación se ha concluido correctamente, desde el PANEL DE CONTROL haga doble clic en el icono SISTEMA.

Seleccione la pantalla "*Gestión periféricas*" y conecte el instrumento al puerto USB.

Tienen que aparecer las voces:

- "*UMP Devices >> UMP3410 Unitary driver*" y "*Puertos (COM y LPT) >> UMP3410 Serial Port (COM#)*" para los sistemas operativos Windows 98 y Windows Me,
- "*Fichas series Multiport >> TUSB3410 Device*" y "*Puertos (COM y LPT) >> USB-Serie Port (COM#)*" para los sistemas Windows 2000.



Cuando se desconecta el cable USB, estas dos voces desaparecen y reaparecen cuando se lo conecta de nuevo.

Atención: si el instrumento se conecta al puerto USB **antes** de instalar los driver, Windows señala la presencia de un dispositivo desconocido: en este caso anule la operación y repita el procedimiento explicado al inicio de este apartado.

ELIMINACION DE LOS DRIVER USB

La eliminación de los driver USB requiere la desinstalación del software y la eliminación de los driver del sistema.

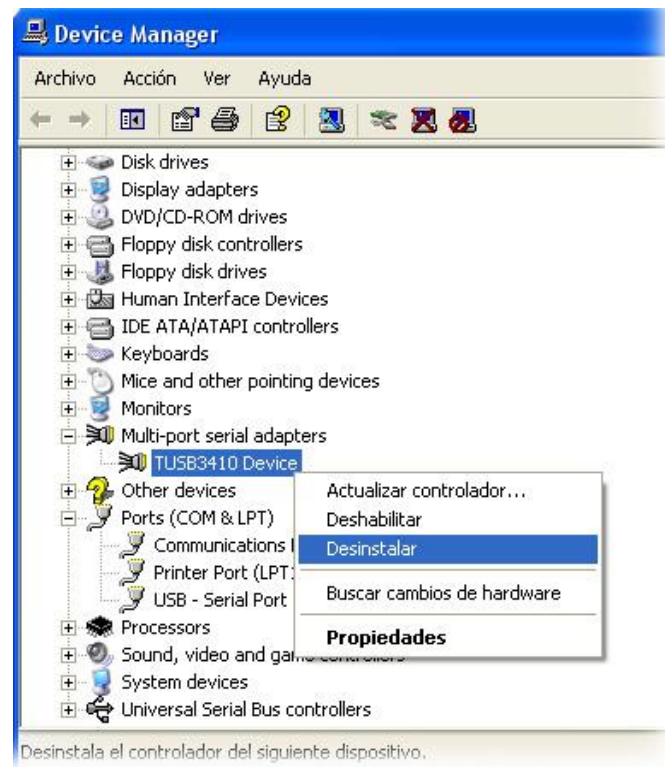
Siga los pasos siguientes:

1. Introduzca el CDRom DeltaLog y con un doble click del ratón efectuar el file:
 - “D:\DriverUSB\Windows_98-ME-2000\Win_98_ME_Setup.exe” por sistemas con Windows 98 y ME,
 - “D:\DriverUSB\Windows_98-ME-2000\Win_2000_Setup.exe” por sistemas con Windows 2000.
2. El programa verificará la presencia de los driver en el PC: si ya están instalados, se lleva a cabo su eliminación.
3. Seleccione la voz *Remove* y confirme con *Next*. (La opción *Repair* sirve para reparar eventuales errores del puerto USB durante la instalación de los driver o durante el uso del instrumento).



4. Para la completa eliminación de los driver, abrir la función *Sistema* en el *Panel de Control* (Start >> Configuraciones >> Panel de Control >> Sistema). Seleccione la voz *Gestión periféricas*.
5. Conecte el instrumento al puerto USB del PC. Aparecen las voces:
 - “UMP Devices >> UMP3410 Unitary driver” y “Puertos (COM e LPT) >> UMP3410 Serial Port (COM#)” para los sistemas operativos hasta Windows Me,
 - “Fichas series Multiport >> TUSB3410 Device” y “Puertos (COM e LPT) >> USB-Serial Port (COM#)” para los sistemas Windows 2000.

6. Haga un clic con la tecla derecha del mouse sobre la voz *UMP3410 Unitary driver* (para los sistemas operativos hasta Windows Me) o sobre *TUSB3410 Device* (para los sistemas Windows 2000) y seleccione la opción *Desinstalar*.



7. Al finalizar desconecte el cable USB.
8. La eliminación del software y de los driver USB está completada.