

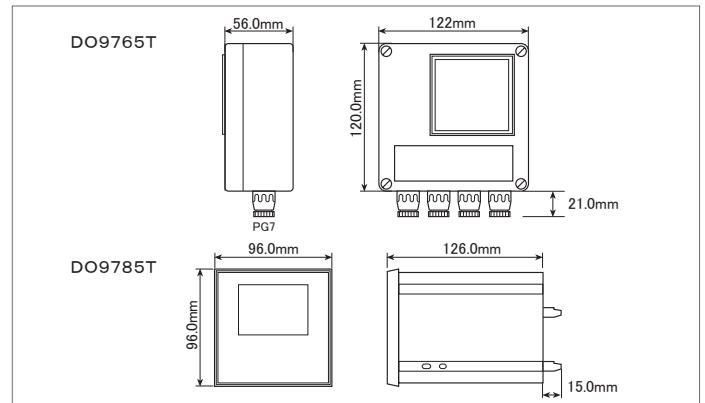
pHトランスミッタ



■DC4~20mA出力pH計 ■リレー出力(デレー設定可)

pHトランスミッタDO9765T、DO9785TはpH電極またはORP電極からの出力を温度補正して、電極の入力回路から絶縁された4~20mAのアナログ信号に変換します。アナログ出力は1点で、pHまたはORPのいずれかを選択出力でき、スケーリングも可能です。アナログ出力のほか255秒までのデレーが設定できるリレー出力2点も備えています。前面の大型LCDには、上段に温度、下段にpHまたはORP値を選択表示し、設定時には設定パラメータが表示されます。DO9765T、DO9785Tは高品質の製品設計と精選された部品の使用により長期間にわたる、高精度で信頼性の高い測定が可能です。別売のpH電極またはORP電極と温度プローブ(Pt100Ω/0°C)を組み合わせ使用します。

■外形図



■テクニカルデータ

複合電極 入力	pH	pH-1.00~+15.00 (-500~+500mV)
	ORP	-1999~+1999mV
	入力インピーダンス	>10TΩ(テラオーム)
	ケーブル長さ	<50m、シールドケーブル (約5nF)
	精度	0.1%rdg±1digit±0.01%pH/°C (温度ドリフト)
温度入力	2線式/4線式Pt100	-50.0~+199.9°C
	測定電流	DC0.5mA
	ケーブル長さ	<10m、非シールドケーブル <50m、シールドケーブル(約2nF)
pH電極 温度補正	自動	ネルンスト式による
	マニュアル	-50~+200°C
電流出力	4.00~20.00mA	pHまたはmV値に比例、 スケーリング可
	精度	0.5%rdg±0.02mA
	絶縁	AC2500V 1分
負荷抵抗		$R_{Lmax} = (V_{dc} - 10) / 0.022$ $R_{Lmax} = 636\Omega$ DC24Vにて
リレー出力	AおよびB	C接点、接点容量3A/AC230V
供給電源		AC100V±10% DC10~35V、2線式4~20mA設定
動作温度		0~50°C
保管温度		-20~+70°C 結露なきこと
DO9765T	外形寸法	120×122×56mm
	保護等級	IP64
DO9785T	外形寸法	96×96×126mm
	保護等級	IP54

■ご注文コード

DO9765T	pHトランスミッタ、二段表示、4~20mA出力、壁掛型、外形120×121.5×56mm
DO9785T	pHトランスミッタ、二段表示、4~20mA出力、パネル組込型、外形96×96×126mm
KPI10	複合ガラス電極、S7、PG13.5コネクタ、再充填可、ガラスボディ、Ag/AgCl-KCl、φ12×120mm、温度範囲0~130°C、多孔テフロンフィルター
KPI11	複合電極、S7、3/4"NPTコネクタ、再充填可、“Ryton”ボディ、Ag/AgCl-KCl、温度範囲0~100°C、多孔テフロンフィルター
KPI12	ORP測定用白金電極、S7、PG13.5コネクタ、圧力0.6MPa
KPI13	ORP測定用白金電極、“Ryton”ボディ、S7、PG13.5コネクタ、Ag/AgCl-KCl
HD8642	標準液、pH4.01、200cc
HD8672	標準液、pH6.86、200cc
HD8692	標準液、pH9.18、200cc
HDR220	標準液、ORP220mV、500cc
HDR468	標準液、ORP468mV、500cc
CP5T(DO9765T用)	延長ケーブル、コネクタS7-端子接続線、L=5m
CP5/10T(DO9785T用)	延長ケーブル、コネクタS7-端子接続線、L=10m
CP5(DO9785T用)	延長ケーブル、コネクタS7-BNC、L=5m
CP10(DO9785T用)	延長ケーブル、コネクタS7-BNC、L=10m
CP15(DO9785T用)	延長ケーブル、コネクタS7-BNC、L=15m
HD882M100/300	Pt100温度プローブ、φ6mm×L300mm、ミニチュア接続ヘッド付、測定範囲-50~+450°C
HD882M100/600	Pt100温度プローブ、φ6mm×L600mm、ミニチュア接続ヘッド付、測定範囲-50~+450°C
HD62PT	ダイアフラム洗浄液(チオ尿素入りHCl)、500cc
HD62PP	タンパク質洗浄液(ペプシン入りHCl)、500cc
HD62RF	再生液(フッ化水素酸)、100cc
HD62SC	電極保存液、200cc

■ディスプレイ表示シンボル

°C	表示値は°C
pH	表示値の単位はpH
mV	表示値の単位はmV
A	リレーAは閉状態
B	リレーBは閉状態
ON	表示値はリレーAまたはBの接点閉のしきい値に相当
OFF	表示値はリレーAまたはBの接点開のしきい値に相当

■操作キーの機能

PRG	PRGキーと▲および▼キーを押すことにより各パラメータのプログラムが可能になります。P1のメッセージが表示された時、P1のパラメータが設定中であることを示します。PRGキーを続けて押すと、P2、P3、P4、P5、P6、P7のメッセージとそれぞれのパラメータが順番に表示されます。P7の後、トランスミッタは通常機能に戻ります。
SET	リレー動作しきい値設定のキーです。ディスプレイにONまたはOFFのシンボルが現れ、リレーAまたはリレーBの、スイッチONまたはOFFのしきい値であることを表示します。
°C	CALキーと同時に押された場合は、マニュアル温度設定機能を起動します。pHの校正中に押された場合は、校正内容を保存せずに校正機能を停止させます。
pH/mV	このキーを押すことにより、測定単位をmVまたはpHに切替えられます。CALキーと同時に押された場合は、pH校正機能を起動します。
OK	設定されたパラメータ、リレーのSET値を確認し、それらを保存するためのキーです。
CAL	°Cキーと同時に押された場合は、マニュアル温度設定機能を起動します。pH/mVキーと同時に押された場合は、pH校正機能を起動します。pH校正およびマニュアル温度校正の確認にも使用します。
▲	以下の場合に、表示された値を増加させます。 パラメータ設定モードの時、リレーSETポイントの設定の時、校正モードの時
▼	以下の場合に、表示された値を減少させます。 パラメータ設定モードの時、リレーSETポイントの設定の時、校正モードの時

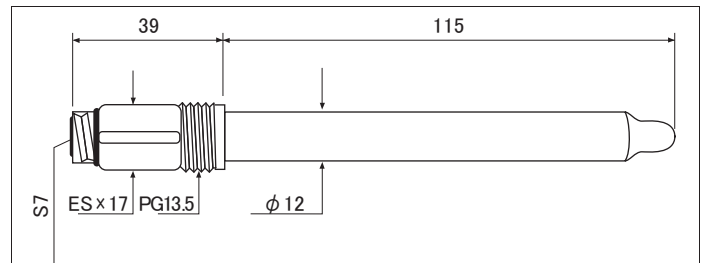
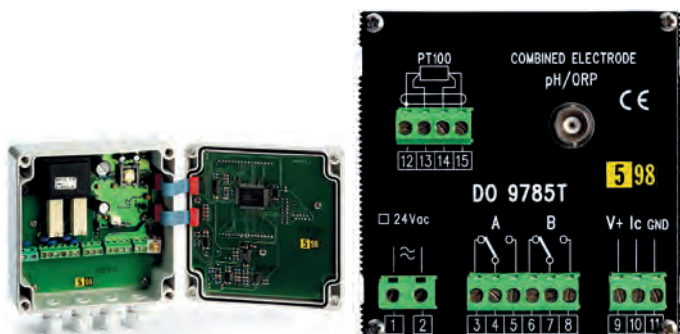
■リレーSETポイントの設定

- SETキーを押します。Aの文字と共にONのシンボルが現れ、表示されている値がリレーAのスイッチONのしきい値であることを示します。
- この値を変更するには▲または▼キーを押します。
- SETキーを押します。Aの文字と共にOFFのシンボルが現れ、表示されている値がリレーAのスイッチOFFのしきい値であることを示します。
- この値を変更するには▲または▼キーを押します。
- SETキーを押します。Bの文字と共にONのシンボルが現れ、表示されている値がリレーBのスイッチONのしきい値であることを示します。
- この値を変更するには▲または▼キーを押します。
- SETキーを押します。Bの文字と共にOFFのシンボルが現れ、表示されている値がリレーBのスイッチOFFのしきい値であることを示します。
- この値を変更するには▲または▼キーを押します。
- 最後にSETキーを押すと、トランスミッタは設定された値を保存し、通常機能に戻ります。

注: リレーSETポイントの設定中に2分間どのキーも押されない場合、トランスミッタは通常機能に戻ります。

■パラメータの設定

- P1 リレー制御およびアナログ出力の単位、pHまたはmV
P2 アナログ出力4mAに相当するpH/mV値
pH-1.00~15.00または-1999~+1999mVの範囲で設定可能
P3 アナログ出力20mAに相当するpH/mV値
pH-1.00~15.00または-1999~+1999mVの範囲で設定可能
P4 リレーAの、リレー動作デレイ時間。0~255秒の範囲で設定可能
P5 リレーBの、リレー動作デレイ時間。0~255秒の範囲で設定可能
P6 Pt100プローブ、電流出力、電圧出力の校正
(校正は環境・設備の整った場所で熟練者が行う必要があります。)
P7 電極のオフセット電圧値およびスロープ値の表示
上記のパラメータの何れかを変更するには、設定を変更したいパラメータのメッセージが表示されるまでPRGキーを押します。▲または▼キーを使用して、表示されているパラメータを希望する値に調整し、OKを押して確認します。
パラメータP7は変更できません。

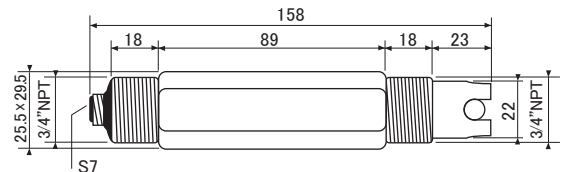


KPI10

複合ガラス電極、S7、PG13.5コネクタ、ガラスボディ、Ag/AgCl-KCl、φ12×120mm、pH0~14、0~130°C、多孔テフロンフィルター

KPI12

ORP測定用白金電極、S7、PG13.5コネクタ、ガラスボディ、Ag/AgCl-KCl、φ12×120mm、pH0~14、0~130°C、圧力0.6MPa

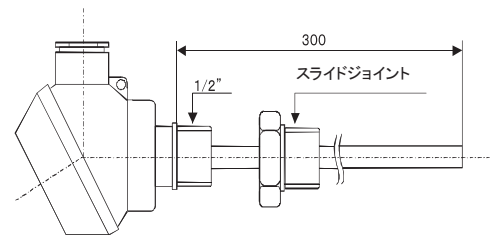


KPI11

複合電極、S7、3/4" NPTコネクタ、“Ryton”ボディ、S7真鍮1"コネクタ、Ag/AgCl-KCl、pH0~14、0~100°C、多孔テフロンフィルター

KPI13

ORP測定用白金電極、“Ryton”ボディ、S7、PG13.5コネクタ、Ag/AgCl-KCl、pH0~14、0~100°C



HD882M100/300

Pt100温度プローブ、φ6mm×L300mm、ミニチュア接続ヘッド付、測定範囲-50~+450°C

※マニュアル温度補正、pH電極、温度プローブ、出力の校正などの詳細については取扱説明書をご参照下さい。